

JAEGER



Elektrische Verbindungen

2007

Ausgabe 2007

© 2007 JAEGER automotive GmbH

JAEGER automotive GmbH
Chromstraße 90
D-33415 Verl
Telefon +49 (0) 5246/9210-0
Fax +49 (0) 5246/9210-20
info@jaeger-automotive.de
www.jaeger-automotive.de

Für Druckfehler oder Abweichungen der Ware von den Abbildungen wird keine Haftung übernommen. Technische Angaben können Änderungen unterliegen. Veränderungen nach Drucklegung liegen außerhalb unseres Einfluss- und Verantwortungsbereiches.

Für alle Lieferungen gelten unsere Ihnen bekannten und auf Seite 46 abgedruckten Allgemeinen Verkaufs- und Lieferbedingungen.

Mit Erscheinen dieser Ausgabe verlieren alle bisherigen Ausgaben ihre Gültigkeit.



JAEGER

Inhaltsverzeichnis

	Impressum	Seite 2			
	Inhaltsverzeichnis	Seite 3			
<hr/>					
1	2-polige Systeme	Seite 4	7	15-polige Systeme	Seite 28
1.1	Steckerleitungen	Seite 4	7.1	Stecker	Seite 28
			7.2	Steckdosen	Seite 29
			7.3	Parksteckdosen	Seite 29
			7.4	Steckdosenleitungen	Seite 29
			7.5	Verbindungsleitungen	Seite 29
			7.6	Steckerleitungen	Seite 30
			7.7	Spiralleitungen	Seite 30
			7.8	Adapter	Seite 31
<hr/>					
2	3-polige Systeme	Seite 4	8	Adapter	Seite 32
2.1	Stecker	Seite 4	8.1	12 Volt	Seite 32
2.2	Steckdosen	Seite 4	8.2	24 Volt	Seite 33
<hr/>					
3	4-polige Systeme	Seite 5	9	Prüfgeräte	Seite 35
3.1	Stecker	Seite 5	9.1	12 Volt	Seite 35
3.2	Steckdosen	Seite 5	9.2	24 Volt	Seite 35
<hr/>					
4	7-polige Systeme	Seite 6	10	Fahrzeugelektronik	Seite 36
4.1	Stecker	Seite 6	10.1	Spannungsreduziergerät	Seite 36
4.2	Steckdosen	Seite 7			
4.3	Parksteckdosen	Seite 10	11	Zubehör	Seite 37
4.4	Gummidichtungen	Seite 11			
4.5	Steckdosenleitungen	Seite 12			
4.6	Verbindungsleitungen	Seite 14	12	Belegungspläne	Seite 38
4.7	Verlängerungsleitungen	Seite 15			
4.8	Spiralleitungen	Seite 16			
4.9	Adapter	Seite 17			
<hr/>					
5	ABS/EBS-Systeme	Seite 19		Artikelnummern-Auflistung	Seite 43
5.1	Stecker	Seite 19		Bestellfaxformular	Seite 45
5.2	Steckdosen	Seite 19		Verkaufs- und Lieferbedingungen	Seite 46
5.3	Parksteckdosen	Seite 19		Notizen	Seite 47
5.4	Steckdosenleitungen	Seite 19			
5.5	ABS-Spiralleitungen	Seite 20			
5.6	EBS-Spiralleitungen	Seite 20			
<hr/>					
6	13-polige Systeme	Seite 21			
6.1	Stecker	Seite 21			
6.2	Steckdosen	Seite 22			
6.3	Parksteckdosen	Seite 25			
6.4	Gummidichtungen	Seite 25			
6.5	Spiralleitungen	Seite 26			
6.6	Adapter	Seite 27			

1 2-polige Systeme

1.1 Steckerleitungen

6 - 24 Volt, Steckgehäuse mit Überwurfmutter und angeschlossener Leitung, freies Ende

Kunststoff



Gewinde M 24 x 1, Leitungslänge 2,50 m 22400012

Gewinde M 24 x 1, Leitungslänge 4,50 m 22400031

Gewinde M 27 x 1, Leitungslänge 2,50 m 22400009

Gewinde M 27 x 1, Leitungslänge 4,50 m 22400010

Gewinde M 27 x 1, Leitungslänge 5,00 m 22400011

Gewinde M 24 x 1, Leitungslänge 2,50 m begrenzte Stückzahl!!! 22400112

Gewinde M 27 x 1, Leitungslänge 2,50 m begrenzte Stückzahl!!! 22400109

2 3-polige Systeme

2.1 Stecker



6 - 24 Volt, Kunststoff, längsgeteilt, mit Schraubanschluss

63251005

2.2 Steckdosen



6 - 24 Volt, Kunststoff, mit Schraubanschluss

54400001

3 4-polige Systeme

3.1 Stecker



6 - 24 Volt, Kunststoff, DIN 72575,
mit Schraubanschluss

63251010

3.2 Steckdosen



6 - 24 Volt, Kunststoff, DIN 72575,
mit Schraubanschluss

54400002

4 7-polige Systeme

4.1 Stecker



12 Volt, ISO 1724 (Normal, schwarz), Kunststoff bruchfest, mit Verschraubung und Dichtstopfen, längsgeteilt, mit Schnappverschluss

Schraubanschluss

78400007

Flachsteckanschluss 6,3 mm

78400006



12 Volt, ISO 1724 (Normal, schwarz), Aluminiumgehäuse, mit Verschraubung und Dichtstopfen, längsgeteilt

Schraubanschluss

78400005

Flachsteckanschluss 6,3 mm

78400004



12 Volt, ISO 3732 (Zusatz, weiß), Kunststoffgehäuse, mit Verschraubung und Dichtstopfen, längsgeteilt, mit Schnappverschluss.
Vertauschsicher durch Mittelkontakt als Stift

Schraubanschluss

78400008



12 Volt, ISO 3732 (Zusatz, weiß), Aluminiumgehäuse, mit Verschraubung und Dichtstopfen, längsgeteilt.
Vertauschsicher durch Mittelkontakt als Stift

Schraubanschluss

78400009



24 Volt, ISO 1185 (Normal, schwarz), Aluminiumgehäuse, mit Verschraubung und Dichtstopfen, längsgeteilt.
Vertauschsicher durch Massekontakt als Hülse

Schraubanschluss

73400003



24 Volt, ISO 1185 (Normal, schwarz), Aluminiumgehäuse, mit Verschraubung und Dichtstopfen, längsgeteilt, mit Knickschutztülle.
Vertauschsicher durch Massekontakt als Hülse

Schraubanschluss

73400005



24 Volt, ISO 1185 (Normal, schwarz), Kunststoff.
Vertauschsicher durch Massekontakt als Hülse

Schraubanschluss

73211017

4 7-polige Systeme

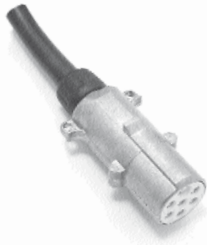
4.1 Stecker



24 Volt, ISO 3731 (Zusatz, weiß), Aluminiumgehäuse, mit Verschraubung und Dichtstopfen, längsgeteilt. Vertauschsicher durch Massekontakt als Stift

Schraubanschluss

73400004



24 Volt, ISO 3731 (Zusatz, weiß), Aluminiumgehäuse, mit Verschraubung und Dichtstopfen, längsgeteilt, mit Knickschutztülle. Vertauschsicher durch Massekontakt als Stift

Schraubanschluss

73400006



24 Volt, ISO 3731 (Zusatz, weiß), Kunststoff, längsgeteilt. Vertauschsicher durch Massekontakt als Stift

Schraubanschluss

73211018

4.2 Steckdosen



12 Volt, ISO 1724 (Normal, schwarz), Kunststoff bruchfest

vernickelte Kontakte, ohne Abschaltung

80400014

passende Gummidichtung für Kabelaustritt zentral

85401174



12 Volt, ISO 1724 (Normal, schwarz), Kunststoff bruchfest, seitlicher Ausgang möglich, Schraubanschluss

mit mechanischem Abschaltkontakt für Nebelschlusslicht

80400017

ohne Abschaltung

80400025

passende Gummidichtung mit geradem Ausgang

85035661

passende Gummidichtung mit seitlichem Ausgang

85033068

4 7-polige Systeme

4.2 Steckdosen



12 Volt, ISO 1724, Kunststoff bruchfest,
Crimpanschluss

ohne Mikroschalter
seitlicher Ausgang möglich

72400023

1 x Mikroschalter
seitlicher Ausgang möglich

72400019

2 x Mikroschalter
ohne seitlichem Ausgang

72400024

passende Gummidichtung
für Kabelaustritt gerade

85035661

passende Gummidichtung
für Kabelaustritt seitlich

85033068



Steckdosengehäuse 12 Volt, ISO 1724, Kunststoff bruchfest,
für Crimpanschluss

ohne Mikroschalter
seitlicher Ausgang möglich

40401004

1 x Mikroschalter
seitlicher Ausgang möglich

40401006

Kontakteinsatz für 40401006
mit mechanischem Abschaltkontakt

40401083

2 x Mikroschalter
ohne seitlichem Ausgang

40401008



12 Volt, ISO 1724 (Normal, schwarz), Aluminiumgehäuse,
ohne Abschaltkontakt für Nebelschlusslicht

Schraubanschluss

80400008

passende Gummidichtung
für Kabelaustritt zentral

85401174



12 Volt, ISO 3732 (Zusatz, weiß), Kunststoff bruchfest.
Vertauschsicher durch Mittelkontakt als Hülse

Schraubanschluss

80400013

passende Gummidichtung
für Kabelaustritt zentral

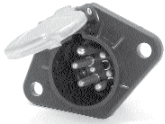
85035661

passende Gummidichtung
für Kabelaustritt versetzt

85033068

4 7-polige Systeme

4.2 Steckdosen



24 Volt, ISO 1185 (Normal, schwarz), Kunststoff bruchfest,
Deckel Aluminium.
Vertauschsicher durch Massekontakt als Stift



Schraubanschluss

74400004



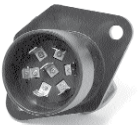
Flachsteckanschluss 6,3 mm

74400006



Flachsteckanschluss 6,3 mm,
5-zweifach, 2-dreifach

74400013



Flachsteckanschluss 6,3 mm,
mit rückwärtigem Gehäuseaufsatz

74400008

passende Gummidichtung
für Kabelaustritt 1-fach
(für Steckdosen ohne rückwärtigen Gehäuseaufsatz)

85400076

passende Gummidichtung
für Kabelaustritt 3-fach
(für Steckdosen mit rückwärtigem Gehäuseaufsatz)

85036123

4 7-polige Systeme

4.2 Steckdosen



24 Volt, ISO 3731 (Zusatz, weiß), Kunststoff bruchfest,
Deckel Aluminium.
Vertauschsicher durch Massekontakt als Hülse



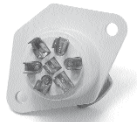
Schraubanschluss

74400005



Flachsteckanschluss 6,3 mm

74400007



Flachsteckanschluss 6,3 mm,
5-zweifach, 2-dreifach

74400014



Flachsteckanschluss 6,3 mm,
mit rückwärtigem Gehäuseaufsatz

74400009

passende Gummidichtung
für Kabelaustritt 1-fach
(für Steckdosen ohne rückwärtigen Gehäuseaufsatz)

85400076

passende Gummidichtung
für Kabelaustritt 3-fach
(für Steckdosen mit rückwärtigem Gehäuseaufsatz)

85036123

4.3 Parksteckdosen



24 Volt, ISO 1185 (Normal)
und ISO 3731 (Zusatz, weiß),
Kunststoff bruchfest, Deckel Aluminium

74400003



12 Volt und 24 Volt, ähnlich ISO 11446,
einschl. Gummidichtung

72400014

4 7-polige Systeme

4.4 Gummidichtungen



für Kabelaustritt zentral

85401174



für Kabelaustritt gerade

85035661



für Parksteckdosen

85400030



für Kabelaustritt seitlich (links oder rechts)

85033068



mit zwei axialen Ausgängen

85401028



Winkelgummitülle

85400072



Leitungsschutztüllen für Steckdosen 7-polig, 24 Volt,
ISO 1185 (Normal, schwarz) und ISO 3731 (Zusatz, weiß)

Kabelaustritt 1-fach
(für Steckdosen ohne rückwärtigen Gehäuseaufsatz)

85400076



Kabelaustritt 3-fach
(für Steckdosen mit rückwärtigem Gehäuseaufsatz)

85036123

4 7-polige Systeme

4.5 Steckdosenleitungen



1 Steckdose 7-polig, 24 Volt, ISO 1185 (Normal, schwarz),
mit Trenndiode, vergossene Leitung, freies Ende.
Vertauschsicher durch Massekontakt als Stift

Leitungslänge 0,50 m 35400021

Leitungslänge 1,00 m 35400013

MAN



1 Steckdose 7-polig, 24 Volt, ISO 1185 (Normal, schwarz),
mit vergossener Wellrohrleitung und
Winkelstecker 8-polig, DIN 72580.
Vertauschsicher durch Massekontakt als Stift

Leitungslänge 0,70 m 35400001

Leitungslänge 1,00 m 35400003

Leitungslänge 1,70 m 35400002

Verlängerungsleitungen siehe 4.7

MAN



1 Steckdose 7-polig, 24 Volt, ISO 3731 (Zusatz, weiß),
mit vergossener Wellrohrleitung und
Winkelstecker 8-polig, DIN 72580.
Vertauschsicher durch Massekontakt als Hülse

Leitungslänge 0,45 m 35400024

Leitungslänge 0,70 m 35400012

Leitungslänge 1,70 m 35400011

Verlängerungsleitungen siehe 4.7

MB, SK ab Bj. 03/92



1 Steckdose 7-polig, 24 Volt, ISO 1185 (Normal, schwarz),
mit vergossener Wellrohrleitung und
Steckgehäuse gerade, 8-polig.
Vertauschsicher durch Massekontakt als Stift

Leitungslänge 0,45 m 35400007

Leitungslänge 1,00 m 35400014

Leitungslänge 1,54 m 35400018

MB, SK ab Bj. 03/92




1 Steckdose 7-polig, 24 Volt, ISO 3731 (Zusatz, weiß),
mit vergossener Wellrohrleitung und
Steckgehäuse gerade, 8-polig.
Vertauschsicher durch Massekontakt als Hülse


Leitungslänge 0,55 m 35400015


Leitungslänge 1,00 m 35400019

4 7-polige Systeme

4.5 Steckdosenleitungen

MB		1 Steckdose 7-polig, 24 Volt, ISO 1185 (Normal, schwarz), mit Trenndiode, vergossener Leitung und Anschlussstecker 6-polig. Vertauschsicher durch Massekontakt als Stift	Leitungslänge 1,81 m	35400022
----	---	---	----------------------	----------

MAN TG-A		1 Steckdose 7-polig, 24 Volt, ISO 1185 (Normal, schwarz) mit Anschlussstecker	Leitungslänge 1,10 m	35400025
			Leitungslänge 1,20 m	35400027

MAN TG-A		1 Steckdose 7-polig, 24 Volt, ISO 3731 (Zusatz, weiß) mit Anschlussstecker	Leitungslänge 1,10 m	35400026
			Leitungslänge 1,20 m	35400028

4 7-polige Systeme

4.6 Verbindungsleitungen



2 Aluminiumstecker, 12 Volt, ISO 1724 (Normal, schwarz)

Leitungslänge 3,00 m

36400006



2 Kunststoffstecker, 12 Volt, ISO 1724 (Normal, schwarz)

Leitungslänge 1,50 m

36400010

Leitungslänge 2,80 m

36400013

Leitungslänge 3,00 m

36400014



2 Aluminiumstecker, 24 Volt, ISO 1185 (Normal, schwarz).
Vertauschsicher durch Massekontakt als Hülse

Leitungslänge 2,50 m

34400014

Leitungslänge 3,00 m

34400011

Leitungslänge 3,50 m

34400015



2 Aluminiumstecker, 24 Volt, ISO 3731 (Zusatz, weiß).
Vertauschsicher durch Massekontakt als Stift

Leitungslänge 2,50 m

34400018

Leitungslänge 3,00 m

34400016

4 7-polige Systeme

4.7 Verlängerungsleitungen



8-adrig, 24 Volt, Wellrohrleitung, 1 x 8-poliges Stiftgehäuse und 1 x 8-poliges Hülsengehäuse. Passend zu Artikel 35400001, 35400002, 35400003, 35400011, 35400012, 35400024 (siehe 4.5)

Leitungslänge 1,00 m

22400013

Leitungslänge 2,00 m

22400015

MB Actros



1 x 7-poliges Stiftgehäuse und
1 x 7-poliges Hülsengehäuse (Winkelabgang),
24 Volt, Wellrohrleitung

Leitungslänge 1,00 m

22400005

Leitungslänge 2,00 m

22400006

4 7-polige Systeme

4.8 Spiralleitungen



2 Aluminiumstecker, 12 Volt, ISO 1724 (Normal, schwarz),
Wendeldurchmesser 55 - 60 mm,
Belegung 6 x 1,0 und 1 x 1,5 mm².

gestreckte Länge 4,50 m

36400016



2 Kunststoffstecker, 12 Volt, ISO 3732 (Zusatz, weiß),
Wendeldurchmesser 55 - 60 mm,
Vertauschsicher durch Mittelkontakt als Stift.
Belegung 6 x 1,0 und 1 x 1,5 mm².

gestreckte Länge 4,50 m

36400024



ohne Stecker, 24 Volt, PUR-Außenmantel,
Wendeldurchmesser 55 - 60 mm,
Belegung 6 x 1,0 und 1 x 1,5 mm².

gestreckte Länge 4,50 m

83013022



2 Aluminiumstecker, 24 Volt, ISO 1185 (Normal, schwarz),
mit Knickschutztülle,
Wendeldurchmesser 55 - 60 mm,
Belegung 6 x 1,0 und 1 x 1,5 mm².

gestreckte Länge 4,50 m

34400003



2 Aluminiumstecker, 24 Volt, ISO 1185 (Normal, schwarz),
ohne Knickschutztülle,
Wendeldurchmesser 55 - 60 mm,
Belegung 6 x 1,0 und 1 x 1,5 mm².

gestreckte Länge 3,50 m

34400007

gestreckte Länge 4,50 m

34400001



2 angespritzte Kunststoffstecker, 24 Volt,
ISO 1185 (Normal, schwarz), Außenmantel grün,
Wendeldurchmesser 55 - 60 mm,
Belegung 6 x 1,0 und 1 x 1,5 mm².

gestreckte Länge 4,50 m

34400009

4 7-polige Systeme

4.8 Spiralleitungen



2 Aluminiumstecker, 24 Volt, ISO 3731 (Zusatz, weiß),
PUR-Außenmantel, mit Knickschutztülle
Wendeldurchmesser 55 - 60 mm,
Belegung 6 x 1,0 und 1 x 1,5 mm².

gestreckte Länge 4,50 m

34400004



2 Aluminiumstecker, 24 Volt, ISO 3731 (Zusatz, weiß),
PUR-Außenmantel, ohne Knickschutztülle
Wendeldurchmesser 55 - 60 mm,
Belegung 6 x 1,0 und 1 x 1,5 mm².

gestreckte Länge 3,50 m

34400008

gestreckte Länge 4,50 m

34400002



2 angespritzte Kunststoffstecker, 24 Volt,
ISO 3731 (Zusatz, weiß), Außenmantel grün,
Wendeldurchmesser 55 - 60 mm,
Belegung 6 x 1,0 und 1 x 1,5 mm².

gestreckte Länge 4,50 m

34400010

4.9 Adapter



12 Volt-Kurzadapter
von 7-poliger Steckdose (Zugfahrzeug)
zu 13-poligem Stecker (Anhänger).
1 Stecker 7-polig, ISO 1724 zu
1 Steckdose 13-polig, ISO 11446

62400001



12 Volt-Kabeladapter
von 7-poliger Steckdose
(Zugfahrzeug) zu 13-poligem Stecker (Anhänger).
1 Stecker 7-polig, ISO 1724 zu
1 Steckdose 13-polig, ISO 11446,
Kabellänge 0,90 m

Polybeutelverpackung

13400029



12 Volt-Kabeladapter
von 7- oder 13-poliger Steckdose Multicon (Zugfahrzeug)
zu 13-poligem Stecker (Anhänger).
1 Stecker 7- bzw. 13-polig, Multicon zu
1 Steckdose 13-polig, ISO 11446,
Kabellänge 0,90 m

13400023

4 7-polige Systeme

4.9 Adapter



24 Volt-Kabeladapter
von 7-poligem Zugfahrzeug zu 15-poligem Anhänger
1 Stecker 7-polig, ISO 1185 (Normal, schwarz) und
1 Stecker 7-polig, ISO 3731 (Zusatz, weiß) zu
1 Steckdose 15-polig, ISO 12098, Kabellänge 1,00 m

mit Kabel

13400018



mit Wellrohr

13400019



24 Volt-Kabeladapter
von 7-poligem Zugfahrzeug zu 13-poligem Anhänger
1 Stecker 7-polig, ISO 1185 (Normal, schwarz) und
1 Stecker 7-polig, ISO 3731 (Zusatz, weiß) zu
1 Steckdose 13-polig, ähnlich ISO 11446,
Kabellänge 1,00 m

Wellrohrleitung

13400043



Kabeladapter von 12 auf 24 Volt
1 Aluminiumstecker, 12 Volt, ISO 1724 (Normal, schwarz)
zu 1 Aluminiumstecker 24 Volt, ISO 1185 (Normal, schwarz),
gestreckte Länge 4,50 m, Belegung 7 x 1,5 mm²,

Wendeldurchmesser 55 - 60 mm

14400001

5 ABS/EBS-Systeme

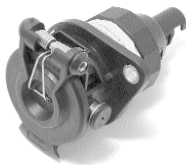
5.1 Stecker



24 Volt, ISO 7638, ADR/GGVS-tauglich,
passend für 5- und 7-polige Systeme.
Mit 9 Crimp-Kontakthülsen
für Kabel 5 x 1,5 , 2 x 4,0 und 2 x 6,0 mm²

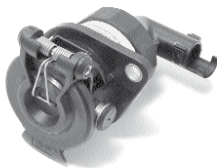
für Standardleitung	64400006
für Standardleitung mit Knickschutztülle	64400005
Schraubanschluss	64400001

5.2 Steckdosen



24 Volt, ISO 7638, ADR/GGVS-tauglich,
passend für 5- und 7-polige Systeme.
Mit 9 Crimp-Kontaktstiften
für Kabel 5 x 1,5 , 2 x 4,0 und 2 x 6,0 mm²,
rückwärtiger Bajonettabgang gerade

für Standard- und Wellrohrleitung NW 13	55400006
Schraubanschluss	55400001



24 Volt, ISO 7638, ADR/GGVS-tauglich,
passend für 5- und 7-polige Systeme.
Mit 9 Crimp-Kontaktstiften
für Kabel 5 x 1,5 , 2 x 4,0 und 2 x 6,0 mm²,
rückwärtiger Bajonettabgang abgewinkelt

für Standard- und Wellrohrleitung NW 13	55400007
---	----------

5 ABS/EBS-Systeme

5.3 Parksteckdosen



24 Volt, für ABS-, 13- und 15-poligen Stecker
mit Klemmbügelssystem

55400004

5.4 Steckdosenleitungen

MAN



1 Steckdose, 24 Volt, ISO 7638, mit angeschlossener
Leitung und 8-poligem Winkelstecker

Wellrohrleitung 1,00 m

25400001

5 ABS/EBS-Systeme

5.5 ABS-Spiralleitungen



2 Stecker, 24 Volt, ISO 7638, ADR/GGVS-tauglich,
mit Knickschutztülle. Wendeldurchmesser 100 mm
Kabel: 5x1,5+2x6mm², 5 mal belegt

gestreckte Länge 4,50 m, ohne Zwangsentriegelung 15400005

gestreckte Länge 4,50 m, mit Zwangsentriegelung 15400006

gestreckte Länge 5,50 m, ohne Zwangsentriegelung 15400007

gestreckte Länge 5,50 m, mit Zwangsentriegelung 15400008



2 Stecker, 24 Volt, ISO 7638, ADR/GGVS-tauglich,
mit Knickschutztülle. Wendeldurchmesser 55 - 60 mm,
Kabel: 5x1,5+2x6mm², 5 mal belegt

gestreckte Länge 4,50 m 15400010



2 Stecker, 24 Volt, ISO 7638, ADR/GGVS-tauglich,
ohne Knickschutztülle. Wendeldurchmesser 55 - 60 mm,
Kabel: 5x1,5+2x6mm², 5 mal belegt

gestreckte Länge 4,50 m, ohne Zwangsentriegelung 15400009

5.6 EBS-Spiralleitungen



7-polig für Fahrzeuge mit elektronischem Bremssystem (EBS).
2 Stecker, 24 Volt, ISO 7638, ADR/GGVS-tauglich,
mit Knickschutztülle. Wendeldurchmesser 55 - 60 mm,
Kabel: 5x1,5+2x6mm²,

gestreckte Länge 4,50 m, ohne Zwangsentriegelung 15400001



7-polig für Fahrzeuge mit elektronischem Bremssystem (EBS).
2 Stecker, 24 Volt, ISO 7638,
mit Knickschutztülle. Wendeldurchmesser 100 mm,
Kabel: 5x1,5+2x6mm²,

gestreckte Länge 4,50 m, ohne Zwangsentriegelung 15400011

6 13-polige Systeme

6.1 Stecker



12 Volt, ISO 11446, Schraubanschluss, mit Dichtungen
für 7- und 13-adrige Leitungen

71400010

im Beutel mit Euroloch

71400011



24 Volt, ähnlich ISO 12098, ADR/GGV5-tauglich.
Mit 13 Crimp-Kontakthülsen für Kabel 1,0-1,5 und 2,5 mm².

für Standardleitung mit Knickschutzülle

64400009

für Standardleitung und Wellrohrleitung NW 13

64400010

6 13-polige Systeme

6.2 Steckdosen



12 Volt, ISO 11446, Schraubanschluss,
einschl. Gummidichtung, Ausgang gerade

ohne Abschaltkontakt für Nebelschlusslicht

72400008



mit mechanischem Abschaltkontakt
für Nebelschlusslicht

72400004



mit Mikroschalter: Öffner, Schließer, Wechsler

72400006



12 Volt, ISO 11446, Schraubanschluss,
gerader oder seitlicher Ausgang möglich

2 x Mikroschalter
Öffner, Schließer, Wechsler

72400066

passende Gummidichtung
für Kabelaustritt seitlich

85033068

passende Gummidichtung
für Kabelaustritt gerade

85035661



mit mechanischem Abschaltkontakt
für Nebelschlusslicht,
gerader oder seitlicher Ausgang möglich

72400003

passende Gummidichtung
für Kabelaustritt seitlich

85033068

passende Gummidichtung
für Kabelaustritt gerade

85035661



Kontakte 2,5qmm
87401407

12 Volt, ISO 11446, für geraden oder seitlichen Ausgang,
mit Kontakten zum Crimpen
ohne Mikroschalter
seitlicher Ausgang möglich

72400020

1 x Mikroschalter
Öffner, Schließer, Wechsler

72400021

2 x Mikroschalter
Öffner, Schließer, Wechsler

72400022

passende Gummidichtung
für Kabelaustritt gerade

85035661

passende Gummidichtung
für Kabelaustritt seitlich

85033068



12 Volt, ISO 11446, für geraden oder seitlichen Ausgang,
nur Steckdosengehäuse für 72400020, 72400021, u. 72400022

ohne Mikroschalter
seitlicher Ausgang möglich

40400085

1 x Mikroschalter
Öffner, Schließer, Wechsler

40400087

2 x Mikroschalter
Öffner, Schließer, Wechsler

40400089



7- (13-) polige Steckdose mit Dichtungen für
geraden Leitungsaustritt (12 Volt, Multicon,
ähnlich ISO 1724), mit Mikroschalter (Öffner),
mit Kontakten zum Crimpen oder Löten

72400019



12 Volt, ISO 11446, Schraubanschluss,
gerader oder seitlicher Ausgang möglich

1 x Mikroschalter und mechanische Abschaltung

72400037

passende Gummidichtung
für Kabelaustritt seitlich

85033068

passende Gummidichtung
für Kabelaustritt gerade

85035661

6 13-polige Systeme

6.2 Steckdosen



12 Volt, Kupplungssteckdose, ISO 11446

für 7-adriges Kabel

53400003

für 13-adriges Kabel

53400004



24 Volt, ähnlich ISO 11446, Schraubanschluss,

70400100

24 Volt, ähnlich ISO 11446, Schraubanschluss,
einschließlich Gummidichtung

70400001

Gummidichtung

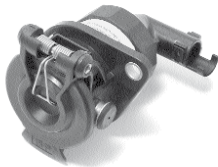
85035661



24 Volt, ähnlich ISO 12098, ADR/GGVS-tauglich,
Mit 13 Crimp-Kontaktstiften
für Kabel 12 x 1,0-1,5 und 1 x 2,5 mm²,
rückwärtiger Bajonettabgang gerade

für Standard- und Wellrohrleitung NW 13

55400008



24 Volt, ähnlich ISO 12098, ADR/GGVS-tauglich,
Mit 13 Crimp-Kontaktstiften
für Kabel 12 x 1,0-1,5 und 1 x 2,5 mm²,
rückwärtiger Bajonettabgang abgewinkelt

für Standard- und Wellrohrleitung NW 13

55400009

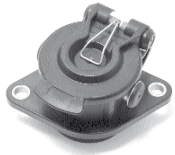
6 13-polige Systeme

6.3 Parksteckdosen



12 Volt und 24 Volt, ähnlich ISO 11446,
einschl. Gummidichtung

72400014



24 Volt, für ABS-, 13- und 15-poligen
Stecker mit Klemmbügelssystem

55400004

6.4 Gummidichtungen



für 7- und 13-polige Steckdosen nach ISO 1724,
ISO 11446, und 13-polige Multicon-Steckdosen,
passend für 7- und 13-adrige Leitungen

85035661



für 13-polige Parksteckdosen

85400030



für Kabelaustritt seitlich (links oder rechts)

85033068



mit zwei axialen Ausgängen

85401028



Winkelgummitülle

85400072

6 13-polige Systeme

6.5 Spiralleitungen



2 Stecker, 12 Volt, ISO 11446, Bajonettsystem,
mit Halteschlaufen und Karabinerhaken.
Wendeldurchmesser 100 mm

gestreckte Länge 4,50 m

32400002



2 Stecker, 24 Volt, ähnlich ISO 12098,
ADR/GGVS-tauglich, Klemmbügelssystem,
Knickschutztülle, ohne Zwangsentriegelung.
Wendeldurchmesser 100 mm

gestreckte Länge 4,50 m

15400019

gestreckte Länge 5,50 m

15400021



2 Stecker, 24 Volt, ähnlich ISO 12098,
ADR/GGVS-tauglich, Klemmbügelssystem,
Knickschutztülle, mit Zwangsentriegelung.
Wendeldurchmesser 100 mm

gestreckte Länge 5,50 m

15400022



ohne Stecker, 24 Volt, mit Halteschlaufen
und Karabinerhaken.
Belegung 10 x 1,5 und 3 x 2,5 mm².
Wendeldurchmesser 100 mm

gestreckte Länge 4,50 m

11400060

6 13-polige Systeme

6.6 Adapter



12 Volt-Minikurzadapter
von 13-poliger Steckdose (Zugfahrzeug)
zu 7-poligem Stecker (Anhänger).
1 Stecker 13-polig, ISO 11446 zu
1 Steckdose 7-polig, ISO 1724

62930000



12 Volt-Kabeladapter
von 7- oder 13-poliger Steckdose (Zugfahrzeug)
zu 13-poligem Stecker (Anhänger).
1 Stecker 7- bzw. 13-polig, Multicon zu
1 Steckdose 13-polig, ISO 11446,
Kabellänge 0,90 m

13400023



12 Volt-Kabeladapter
von 13-poliger Steckdose (Zugfahrzeug)
zu 7-poligem Stecker (Anhänger).
1 Stecker 13-polig, ISO 11446 zu
1 Steckdose 7-polig, ISO 1724,
Kabellänge 0,90 m

13400027

6 13-polige Systeme

6.6 Adapter



24 Volt-Kurzadapter
von 13-poliger Steckdose (Zugfahrzeug)
zu 2 x 7-poligem Stecker (Anhänger).
1 Stecker 13-polig, ähnlich ISO 12098, mit Klemmbügel
zu 1 Steckdose 7-polig, ISO 1185 und
1 Steckdose 7-polig, ISO 3731

62400005



24 Volt-Kurzadapter
von 13-poliger Steckdose (Zugfahrzeug)
zu 13-poligem Stecker (Anhänger oder Prüfgerät).
1 Stecker 13-polig, ähnlich ISO 12098, Klemmbügelssystem,
zu 1 Steckdose 13-polig, Bajonettsystem, ähnlich ISO11446

62400014



24 Volt-Kabeladapter, ADR/GGVS-tauglich,
von 13-poliger Steckdose (Zugfahrzeug)
zu 15-poligem Stecker (Anhänger oder Prüfgerät).
1 Stecker 13-polig, ähnlich ISO 12098, Klemmbügelssystem,
zu 1 Steckdose 15-polig, Klemmbügelssystem ISO 12098

13400037



24 Volt-Adapter-Spirale, ADR/GGVS-tauglich,
zur Kombination von 15- und 13-poligen
Klemmbügelssystemen.
1 Stecker 13-polig, ähnlich ISO 12098
und 1 Stecker 15-polig, ISO 12098.
Wendeldurchmesser 100 mm

gestreckte Länge 4,50 m

13400007

7 15-polige Systeme

7.1 Stecker



24 Volt, ISO 12098, ADR/GGVS-tauglich.
Mit 15 Crimp-Kontakthülsen
für Kabel 12 x 1,0-1,5 und 3 x 2,5 mm²,

für Standardleitung

64400014

für Standardleitung mit Knickschutztülle

64400013



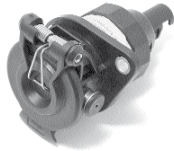
24 Volt, ISO 12098, ADR/GGVS-tauglich.
Mit Schraubanschlüssen
für Kabel 12 x 1,0-1,5 und 3 x 2,5 mm²,

für Standardleitung

64400002

7 15-polige Systeme

7.2 Steckdosen



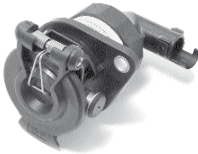
24 Volt, ISO 12098, ADR/GGVS-tauglich.
Mit 15 Crimp-Kontaktstiften
für Kabel 12 x 1,0-1,5 und 3 x 2,5 mm²,
rückwärtiger Kabelabgang gerade

für Standard- und Wellrohrleitung NW 13

55400010

Schraubanschluss

55400002

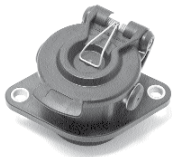


24 Volt, ISO 12098, ADR/GGVS-tauglich.
Mit 15 Crimp-Kontaktstiften
für Kabel 12 x 1,0-1,5 und 3 x 2,5 mm²,
rückwärtiger Kabelabgang abgewinkelt

für Standard- und Wellrohrleitung NW 13

55400011

7.3 Parksteckdosen



24 Volt, für ABS-, 13- und 15-poligen Stecker,
mit Klemmbügelssystem

55400004

7.4 Steckdosenleitungen



1 Steckdose, 24 Volt, ISO 12098, Klemmbügelssystem,
mit angeschlossener Leitung, freies Ende,
rückwärtiger Kabelabgang gerade

Leitungslänge 8,00 m

25400004

MB



1 Steckdose, 24 Volt, ISO 12098, Klemmbügelssystem,
angeschlossene Leitung mit Abzweigstück und
zwei 8-poligen geraden Anschlusssteckern,
rückwärtiger Wellrohrabgang gerade

Leitungslänge 1,00 m

25400010

MAN



1 Steckdose, 24 Volt, ISO 12098, Klemmbügelssystem,
angeschlossene Leitung mit Abzweigstück und
zwei 8-poligen gewinkelten Anschlusssteckern, ISO 72580,
rückwärtiger Wellrohrabgang abgewinkelt

Leitungslänge 1,00 m

25400002

7.5 Verbindungsleitungen

MAN TG-A



1 Steckdose 15-polig, 24 Volt, ISO 12098,
Klemmbügelssystem, auf 2 x 8-polige Stecker

Leitungslänge 1,30 m

25400043

7 15-polige Systeme

7.6 Steckerleitungen



1 Stecker, 24 Volt, ISO 12098, Klemmbügelssystem, angeschlossene Leitung, freies Ende

Leitungslänge 6,00 m

15400028



1 Stecker, 24 Volt, ISO 12098, ADR/GGVS-tauglich, Klemmbügelssystem, angeschlossene Leitung, freies Ende

Leitungslänge 6,00 m

15400090

Leitungslänge 12,00 m

15400093

7.7 Spiralleitungen



2 Stecker, 24 Volt, ISO 12098, ADR/GGVS-tauglich, Klemmbügelssystem, Knickschutztülle, mit Entriegelung. Wendeldurchmesser 100 mm

gestreckte Länge 4,50 m

15400016



Stecker, 24 Volt, ISO 12098, ADR/GGVS-tauglich, Klemmbügelssystem, Knickschutztülle, ohne Entriegelung. Wendeldurchmesser 100 mm

gestreckte Länge 4,50 m

15400015

gestreckte Länge 5,50 m

15400017



2 Stecker, 24 Volt, ISO 12098, ADR/GGVS-tauglich, Klemmbügelssystem, ohne Knickschutztülle, mit Entriegelung. Wendeldurchmesser 55-60 mm

gestreckte Länge 4,50 m

15400012



2 Stecker, 24 Volt, ISO 12098, ADR/GGVS-tauglich, Klemmbügelssystem, ohne Knickschutztülle, ohne Entriegelung. Wendeldurchmesser 55-60 mm

gestreckte Länge 4,50 m

15400002

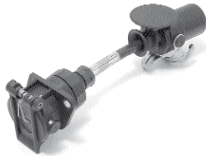
7 15-polige Systeme

7.8 Adapter



24 Volt-Kurzadapter
von 15-poliger Steckdose (Zugfahrzeug)
zu 2 x 7-poligem Stecker (Anhänger).
1 Stecker 15-polig, ISO 12098, mit Klemmbügel zu
1 Steckdose 7-polig, ISO 1185 und
1 Steckdose 7-polig, ISO 3731

62400002



24 Volt-Kabeladapter, ADR/GGVS-tauglich,
von 15-poliger Steckdose (Zugfahrzeug)
zu 13-poligem Stecker (Anhänger).
1 Stecker 15-polig, ISO 12098, mit Klemmbügel zu
1 Kupplung 13-polig, ähnlich ISO 12098, mit Klemmbügel

13400016

Polybeutelverpackung

13400017



24 Volt-Kurzadapter
von 15-poliger Steckdose (Zugfahrzeug)
zu 13-poligem Stecker (Anhänger).
1 Stecker 15-polig, Klemmbügelssystem, ISO 12098 zu
1 Steckdose 13-polig, Bajonettssystem, ähnlich ISO11446

62400015



von 15-poliger Steckdose (Zugfahrzeug)
zu 2 x 7-poligem Stecker (Anhänger).
1 Stecker 15-polig, ISO 12098, Klemmbügelssystem,
zu 1 Steckdose 7-polig, ISO 1185 und
1 Zusatzsteckdose 7-polig, ISO 3731

Kabellänge 0,25 m

13400005

Kabellänge 0,50 m

13400010



24 Volt-Adapter-Spirale, ADR/GGVS-tauglich,
mit 15- und 13-poligen Klemmbügelssystemen.
1 Stecker 13-polig, ähnlich ISO 12098
und 1 Stecker 15-polig, ISO 12098.
Wendeldurchmesser 100 mm

gestreckte Länge 4,50 m

13400007



24 Volt-Adapter-Spirale
von 15-poliger Steckdose (Zugfahrzeug)
zu 2 x 7-poliger Steckdose (Anhänger).
1 Stecker 15-polig, ISO 12098, mit Klemmbügel und
Knickschutztülle
zu 1 Stecker 7-polig, ISO 1185 (Normal), mit Knickschutztülle
und 1 Stecker 7-polig, ISO 3731 (Zusatz), mit Knickschutztülle.
Wendeldurchmesser 55 - 60 mm

gestreckte Länge 4,50 m

13400002

8 Adapter

8.1 12 Volt



Kurzadapter
von 7-poliger Steckdose (Zugfahrzeug)
zu 13-poligem Stecker (Anhänger).
1 Stecker 7-polig, ISO 1724 zu
1 Steckdose 13-polig, ISO 11446

62400001



Kabeladapter
von 7-poliger Steckdose (Zugfahrzeug)
zu 13-poligem Stecker (Anhänger).
1 Stecker 7-polig, ISO 1724 zu
1 Steckdose 13-polig, ISO 11446,
Kabellänge 0,90 m

13400029



Minikurzadapter
von 13-poliger Steckdose (Zugfahrzeug)
zu 7-poligem Stecker (Anhänger).
1 Stecker 13-polig, ISO 11446 zu
1 Steckdose 7-polig, ISO 1724

62930000



Kabeladapter
von 7- oder 13-poliger Steckdose, (Zugfahrzeug)
zu 13-poligem Stecker (Anhänger).
1 Stecker 7- bzw. 13-polig, (Multicon), zu
1 Steckdose 13-polig, ISO 11446,
Kabellänge 0,90 m

13400023



Kabeladapter
von 13-poliger Steckdose (Zugfahrzeug)
zu 7-poligem Stecker (Anhänger).
1 Stecker 13-polig, ISO 11446 zu
1 Steckdose 7-polig, ISO 1724,
Kabellänge 0,90 m

13400027

8 Adapter

8.2 24 Volt



Kabeladapter
von 7-poligem NKW
zu 13-poligem Anhänger.
1 Stecker 7-polig, ISO 1185 (Normal) und
1 Stecker 7-polig, ISO 3731 (Zusatz) zu
1 Steckdose 13-polig, ähnlich ISO 11446.
Kabellänge 1,00 m

Wellrohrleitung

13400043



Kabeladapter
von 7-poligem NKW
zu 15-poligem Anhänger.
1 Stecker 7-polig, ISO 1185 (Normal) und
1 Stecker 7-polig, ISO 3731 (Zusatz) zu
1 Steckdose 15-polig, ISO 12098.
Kabellänge 1,00 m

PVC-Leitung

13400018

Wellrohrleitung

13400019



Kurzadapter
von 13-poliger Steckdose (Zugfahrzeug)
zu 2 x 7-poligem Stecker (Anhänger).
1 Stecker 13-polig, ISO 12098, mit Klemmbügel zu
1 Steckdose 7-polig, ISO 1185 und
1 Steckdose 7-polig, ISO 3731

62400005



Kurzadapter
von 13-poliger Steckdose (Zugfahrzeug)
zu 13-poligem Stecker (Anhänger).
1 Stecker 13-polig, Klemmbügelssystem, ähnlich ISO 12098 zu
1 Steckdose 13-polig, Bajonettsystem, ähnlich ISO11446

62400014



24 Volt-Kabeladapter, ADR/GGVSTauglich,
von 13-poliger Steckdose (Zugfahrzeug)
zu 15-poligem Stecker (Anhänger).
1 Stecker 13-polig, ähnlich ISO 12098, Klemmbügelssystem,
zu 1 Steckdose 15-polig, Klemmbügelssystem ISO 12098

13400037



24 Volt-Kurzadapter
von 15-poliger Steckdose (Zugfahrzeug)
zu 13-poligem Stecker (Anhänger).
1 Stecker 15-polig, Klemmbügelssystem, ISO 12098 zu
1 Steckdose 13-polig, Bajonettsystem, ähnlich ISO11446

62400015

8 Adapter

8.2 24 Volt



Adapter-Spirale, ADR/GGVS-tauglich,
mit 15- und 13-poligen Klemmbügelssystemen.
1 Stecker 13-polig, ähnlich ISO 12098
und 1 Stecker 15-polig, ISO 12098.
Wendeldurchmesser 100 mm

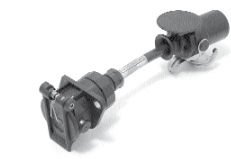
gestreckte Länge 4,50 m

13400007



Kurzadapter
von 15-poliger Steckdose (Zugfahrzeug)
zu 2 x 7-poligem Stecker (Anhänger).
1 Stecker 15-polig, ISO 12098, mit Klemmbügel
zu 1 Steckdose 7-polig, ISO 1185 und
1 Steckdose 7-polig, ISO 3731

62400002

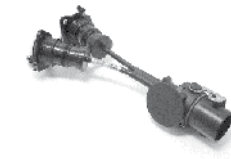


Kabeladapter, ADR/GGVS-tauglich,
von 15-poliger Steckdose (Zugfahrzeug)
zu 13-poligem Stecker (Anhänger).
1 Stecker 15-polig, ISO 12098, mit Klemmbügel
zu 1 Steckdose 13-polig, ähnlich ISO 12098, mit Klemmbügel

13400016

Polybeutelverpackung

13400017



Kabeladapter
von 15-poliger Steckdose (Zugfahrzeug)
zu 2 x 7-poligem Stecker (Anhänger).
1 Stecker 15-polig, ISO 12098, Klemmbügelssystem
zu 1 Steckdose 7-polig, ISO 1185 und
1 Zusatzsteckdose 7-polig, ISO 3731

Kabellänge 0,25 m

13400005

Kabellänge 0,50 m

13400010



Adapter-Spirale
von 15-poliger Steckdose (Zugfahrzeug)
zu 2 x 7-poliger Steckdose (Anhänger).
1 Stecker 15-polig, ISO 12098, mit Klemmbügel und
Knickschutztülle
zu 1 Stecker 7-polig, ISO 1185 (Normal), mit Knickschutztülle
und 1 Stecker 7-polig, ISO 3731 (Zusatz), mit Knickschutztülle.
Wendeldurchmesser 55 - 60 mm

gestreckte Länge 4,50 m

13400002

9 Prüfgeräte

9.1 12 Volt



Prüfgerät, 13-polig
zur Durchführung folgender Prüfungen durch eine Person:
Steckdosenbelegung nach ISO 11446 (13-polig) und
Funktion der Nebelschlusslichtabschaltung (alle Systeme),
die Anhänger-Beleuchtung betreffenden Funktionen des
Multifunktionsrelais, z. B. bei MB-Fahrzeugen,
Funktion der C 2-Kontrollleuchte und Funktion von
AFC-Technik.

Kabellänge 4,50 m

50400010

mit Adapter (siehe 8.1) auch für 7-polige Systeme
(13400029, 62400001) und 13-poliges Multicon-System
(13400023) verwendbar

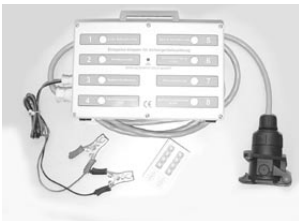


Anhängerprüfgerät, 13-polig
mit Fernbedienung. Zur Durchführung folgender Prüfungen
durch eine Person: Steckerbelegung nach ISO 11446 (13-polig)
und Funktion der Anhängerbeleuchtung.
Mittels zusätzlich erhältlichen Adaptern auch zur Prüfung
von anderen Steckersystemen geeignet.

50400101

mit Adapter auch für 7-polige Systeme
(62930000) verwendbar
Dieses Prüfgerät gibt es auch für 24 Volt

9.2 24 Volt



Anhängerprüfgerät, 15-polig
mit Fernbedienung. Zur Durchführung folgender Prüfungen
durch eine Person: Steckerbelegung nach ISO 12098 (15-polig)
und Funktion der Anhängerbeleuchtung.
Mittels zusätzlich erhältlichen Adaptern auch zur Prüfung
von anderen Steckersystemen geeignet.

50400102

mit Adapter auch für 7- und 13-polige Systeme
(62400002 und 62400015) verwendbar
Dieses Prüfgerät gibt es auch für 12 Volt



Spannungsreduziergerät 24 auf 12 Volt
mit Blinküberwachung.

52400010

Mit dem Spannungsreduziergerät können Anhänger mit 12 Volt-Bordnetz an 24 Volt-Zugmaschinen betrieben werden. Das Gerät kann in Zugmaschinen mit Einkreis- oder Zweikreis-Blinkanlagen sowie bei Fahrzeugen mit ABS-Informationseinrichtung bzw. einer Anhängererkennungseinrichtung eingesetzt werden. Geringer Montageaufwand mit Ausgang für Rückfahrcheinwerfer.

Eingang: 1 Stecker 15-polig 24 Volt

Ausgang: 1 Steckdose 13-polig 12 Volt

Für MB verwendbar mit folgenden
Standard-Blinkrelais-Modulen: A003 544 30 32,
A003 544 31 32, A003 544 32 32,
A003 544 33 32, A003 544 34 32
und A000 543 10 15 oder anderen Fahrzeugen
mit Standard-Blinktechnik (C2-Leuchte).



Spannungsreduzieradapter

62400025

Wandler zur Versorgung von 12 V-Anhängern
aus einem 24 V-Bordnetz als Kurzadapter.

1 Stecker 24 Volt 15-polig ISO 12098 zu

1 Steckdose 12 Volt 13-polig ISO 11446.



7- (13-)polige Steckdose mit Dichtungen für geraden Leitungsaustritt (12 Volt, Multicon, ähnlich ISO 1724), mit Mikroschalter (Öffner) mit Kontakten zum Crimpen oder Löten

72400019



Verstärkungsplatte für die Gummidichtungen der 12 und 24 Volt-Steckdosen

85035543



Halteschleife mit Karabinerhaken für Spiralen

11400057



12 Volt Kontrollleuchte grün mit Anhänger-Symbol, mit Flachsteckanschlüssen

61331008



Leitung 2-adrig für Kontrollleuchte 61331008

22400008



12 Volt Dioden-Kontrollleuchte grün mit festem Kabel

11400005

12 Volt, 7-polig, ISO 1724 (Normal, schwarz)

Kontakt-Nr.	Funktion	Leitungsquerschnitt	Farbe der Aderisolation
1	Fahrtrichtungsanzeiger links	1,5 mm ²	gelb
2	Nebelschlusslicht	1,5 mm ²	blau
3	Masse	2,5 mm ²	weiß
4	Fahrtrichtungsanzeiger rechts	1,5 mm ²	grün
5	Rechte Schluss-, Umriss-, Begrenzungsleuchten und Kennzeichenbeleuchtung ¹⁾	1,5 mm ²	braun
6	Bremsleuchten	1,5 mm ²	rot
7	Linke Schluss-, Umriss-, Begrenzungsleuchten und Kennzeichenbeleuchtung ¹⁾	1,5 mm ²	schwarz

1) Die Kennzeichenbeleuchtung muss so angeschlossen werden, dass keine Lampe dieser Einrichtung mit beiden Kontakten 5 und 7 verbunden ist.

12 Volt, 7-polig, ISO 3732 (Zusatz, weiß)

Kontakt-Nr.	Funktion	Leitungsquerschnitt	Farbe der Aderisolation
1	Rückfahrleuchte ¹⁾	1,5 mm ²	gelb
2	Kodierung für angekuppelten Anhänger ²⁾	-	-
3	Masse für Stromkreis von Kontakt Nr. 4	2,5 mm ²	weiß
4	Stromversorgung (Dauerplus)	2,5 mm ²	grün
5	Nicht belegt	1,5 mm ²	braun
6	Stromversorgung, über Zündschalter gesteuert	2,5 mm ²	rot
7	Masse für Stromkreis von Kontakt Nr. 6	2,5 mm ²	schwarz

1) Die Masse für diesen Kontakt ist üblicherweise Kontakt Nr. 3 des 12 Volt-N-Steckverbinders nach ISO 1724.

2) Im Stecker soll dieser Kontakt mit Nr. 3 verbunden sein, um dem Zugfahrzeug zu signalisieren, ob ein Anhänger vorhanden ist. Diese Funktion wird in der Praxis jedoch nur selten genutzt. Oft wird dieser Kontakt für andere Funktionen verwendet.

24 Volt, 7-polig, ISO 1185 (Normal, schwarz)

Kontakt-Nr.	Funktion	Leitungsquerschnitt	Farbe der Aderisolation
1	Masse	2,5 mm ²	weiß
2	Linke Schluss-, Umriss-, Begrenzungsleuchten und Kennzeichenbeleuchtung ¹⁾	1,5 mm ²	schwarz
3	Fahrtrichtungsanzeiger links	1,5 mm ²	gelb
4	Bremsleuchten	1,5 mm ²	rot
5	Fahrtrichtungsanzeiger rechts	1,5 mm ²	grün
6	Rechte Schluss-, Umriss-, Begrenzungsleuchte und Kennzeichenbeleuchtung ¹⁾	1,5 mm ²	braun
7	Steuerung Anhängerbremse	1,5 mm ²	blau

1) Die Kennzeichenbeleuchtung muss so angeschlossen werden, dass keine Lampe dieser Einrichtung mit beiden Kontakten 2 und 6 verbunden ist.

24 Volt, 7-polig, ISO 3731 (Zusatz, weiß)

Kontakt-Nr.	Funktion	Leitungsquerschnitt	Farbe der Aderisolation
1	Masse	2,5 mm ²	weiß
2	Nicht belegt	1,5 mm ²	schwarz
3	Rückfahrleuchte	1,5 mm ²	gelb
4	Stromversorgung (Dauerplus)	2,5 mm ²	rot
5	Kontrolleinrichtung über Masse	1,5 mm ²	grün
6	Stromversorgung, über Zündschalter gesteuert	2,5 mm ²	braun
7	Nebelschlusslicht	1,5 mm ²	blau

24 Volt, ABS, 7-polig, ISO 7638, mit Klemmbügelssystem

Kontakt-Nr.	Funktion	Leitungsquerschnitt	Farbe der Aderisolation
1	Plus Magnetventil	4 oder 6 mm ²	rot
2	Plus Elektronik	1,5 mm ²	schwarz
3	Minus Elektronik	1,5 mm ²	gelb
4	Minus Magnetventil	4 oder 6 mm ²	braun
5	Warneinrichtung ¹⁾	1,5 mm ²	weiß
6	CANH ²⁾	1,5 mm ²	weiß/grün
7	CANL ²⁾	1,5 mm ²	weiß/braun

1) Die Warneinrichtung wird über Kontakt Nr. 5 kontrolliert. Der Stromkreis dieses Kontaktes ist offen bei

Normalbetrieb.

2) Entsprechend ISO 11992-1 und ISO 11992-2.

12 Volt, 13-polig, ISO 11446, mit Bajonettsystem

Kontakt-Nr.	Funktion	Leitungsquerschnitt	Farbe der Aderisolation
1	Fahrtrichtungsanzeiger links	1,5 mm ²	gelb
2	Nebelschlusslicht	1,5 mm ²	blau
3	Masse für Kontakte Nr. 1 bis 8 ¹⁾	2,5 mm ²	weiß
4	Fahrtrichtungsanzeiger rechts	1,5 mm ²	grün
5	Rechte Schluss-, Umriss-, Begrenzungsleuchten und Kennzeichenbeleuchtung ²⁾	1,5 mm ²	braun
6	Bremsleuchten	1,5 mm ²	rot
7	Linke Schluss-, Umriss-, Begrenzungsleuchten und Kennzeichenbeleuchtung ²⁾	1,5 mm ²	schwarz
8	Rückfahrleuchte	1,5 mm ²	rosa
9	Stromversorgung (Dauerplus)	2,5 mm ²	orange
10	Stromversorgung über Zündschalter gesteuert	2,5 mm ²	grau
11	Masse für Stromkreis von Kontakt Nr. 10 ¹⁾	2,5 mm ²	weiß/schwarz
12	Kodierung für angekuppelten Anhänger ³⁾	-	-
13	Masse für Stromkreis von Kontakt Nr. 9 ¹⁾	2,5 mm ²	weiß/rot

1) Die 3 Masseleitungen dürfen anhängerseitig nicht elektrisch leitend verbunden werden.

2) Die Kennzeichenbeleuchtung muss so angeschlossen werden, dass keine Lampe dieser Einrichtung mit beiden Kontakten 5 und 7 verbunden ist.

3) Im Stecker soll dieser Kontakt mit Nr. 3 verbunden sein, um dem Zugfahrzeug zu signalisieren, ob ein Anhänger vorhanden ist. Diese Funktion wird in der Praxis jedoch nur selten genutzt. Oft wird dieser Kontakt für andere Funktionen verwendet.

24 Volt, 13-polig, ähnlich ISO 11446, mit Bajonettsystem

Kontakt-Nr.	Funktion	Leitungsquerschnitt
1	Masse	2,5 mm ²
2	Linke Schluss-, Umriss-, Begrenzungsleuchten und Kennzeichenbeleuchtung ¹⁾	1,5 mm ²
3	Fahrtrichtungsanzeiger links	1,5 mm ²
4	Bremsleuchten	1,5 mm ²
5	Fahrtrichtungsanzeiger rechts	1,5 mm ²
6	Rechte Schluss-, Umriss-, Begrenzungsleuchten und Kennzeichenbeleuchtung ¹⁾	1,5 mm ²
7	Steuerung Bremsung für Anhänger ²⁾	1,5 mm ²
8	Rückfahrleuchte	1,5 mm ²
9	Nebelschlussleuchte	1,5 mm ²
10	Reifenwächter	1,5 mm ²
11	Abfüllsicherung ³⁾	1,5 mm ²
12	Armaturenschrankbeleuchtung ³⁾	1,5 mm ²
13	Achsanhebung	1,5 mm ²

1) Die Kennzeichenbeleuchtung muss so angeschlossen werden, dass keine Lampe dieser Einrichtung mit beiden Kontakten 2 und 6 verbunden ist.

2) Der Kontakt wird heute oftmals für andere Funktionen genutzt.

3) Die Kontakte 11 und 12 sind nur beim ADR/GGVS-System angeschlossen.

24 Volt, 13-polig, ähnlich ISO 12098, mit Klemmbügelssystem

Kontakt-Nr.	Funktion	Leitungsquerschnitt
1	Masse	2,5 mm ²
2	Linke Schluss-, Umriss-, Begrenzungsleuchten und Kennzeichenbeleuchtung ¹⁾	1,5 mm ²
3	Fahrtrichtungsanzeiger links	1,5 mm ²
4	Bremsleuchten	1,5 mm ²
5	Fahrtrichtungsanzeiger rechts	1,5 mm ²
6	Rechte Schluss-, Umriss-, Begrenzungsleuchten und Kennzeichenbeleuchtung ¹⁾	1,5 mm ²
7	Motorbremse ²⁾	1,5 mm ²
8	Rückfahrleuchte	1,5 mm ²
9	Nebelschlussleuchte	1,5 mm ²
10	Reifenwächter	1,5 mm ²
11	Abfüllsicherung	1,5 mm ²
12	Armaturenschrankbeleuchtung	1,5 mm ²
13	Achsanhebung	1,5 mm ²

1) Die Kennzeichenbeleuchtung muss so angeschlossen werden, dass keine Lampe dieser Einrichtung mit beiden Kontakten 2 und 6 verbunden ist.

2) Der Kontakt wird heute oftmals für andere Funktionen genutzt.

24 Volt, 15-polig, ISO 12098, mit Klemmbügelssystem

Kontakt-Nr.	Funktion	Leitungsquerschnitt	Farbe der Aderisolation
1	Fahrtrichtungsanzeiger links	1,5 mm ²	gelb
2	Fahrtrichtungsanzeiger rechts	1,5 mm ²	grün
3	Nebelschlussleuchte	1,5 mm ²	blau
4	Masse	2,5 mm ²	weiß
5	Linke Schluss-, Umriss-, Begrenzungsleuchten und Kennzeichenbeleuchtung ¹⁾	1,5 mm ²	schwarz
6	Rechte Schluss-, Umriss-, Begrenzungsleuchten und Kennzeichenbeleuchtung ¹⁾	1,5 mm ²	braun
7	Bremsleuchten	1,5 mm ²	rot
8	Rückfahrleuchte	1,5 mm ²	rosa
9	Stromversorgung (+ 24 V)	2,5 mm ²	orange
10	Sensor für Bremsbelag-Verschleißanzeige	1,5 mm ²	grau
11	Anzeige für Federspeicherbremse	1,5 mm ²	weiß/schwarz
12	Achsanhebung	1,5 mm ²	weiß/blau
13	Masse für Datenleitungen	2,5 mm ²	weiß/rot
14	CANH	1,5 mm ²	weiß/grün
15	CANL	1,5 mm ²	weiß/braun

1) Die Kennzeichenbeleuchtung muss so angeschlossen werden, dass keine Lampe dieser Einrichtung mit beiden Kontakten 5 und 6 verbunden ist.

1		2		3		4	
11400005	Seite 37	22400005	Seite 15	32400002	Seite 26	40400085	Seite 23
11400057	Seite 37	22400006	Seite 15	34400001	Seite 16	40400087	Seite 23
11400060	Seite 26	22400008	Seite 37	34400002	Seite 17	40400089	Seite 23
13400002	Seite 31,34	22400009	Seite 4	34400003	Seite 16	40401004	Seite 8
13400005	Seite 31,34	22400010	Seite 4	34400004	Seite 17	40401006	Seite 8
13400007	Seite 28,31,34	22400011	Seite 4	34400007	Seite 16	40401008	Seite 8
13400010	Seite 31,34	22400012	Seite 4	34400008	Seite 17	40401083	Seite 8
13400016	Seite 31, 34	22400013	Seite 15	34400009	Seite 16		
13400017	Seite 31, 34	22400015	Seite 15	34400010	Seite 17		
13400018	Seite 18,33	22400031	Seite 4	34400011	Seite 14		
13400019	Seite 18,33	22400109	Seite 4	34400014	Seite 14		
13400023	Seite 17,27,32	22400112	Seite 4	34400015	Seite 14		
13400027	Seite 27,32	25400001	Seite 19	34400016	Seite 14		
13400029	Seite 17,32	25400002	Seite 29	34400018	Seite 14		
13400037	Seite 28, 33	25400004	Seite 29	35400001	Seite 12		
13400043	Seite 18, 33	25400010	Seite 29	35400002	Seite 12		
14400001	Seite 18	25400043	Seite 29	35400003	Seite 12		
15400001	Seite 20			35400007	Seite 12		
15400002	Seite 30			35400011	Seite 12		
15400005	Seite 20			35400012	Seite 12		
15400006	Seite 20			35400013	Seite 12		
15400007	Seite 20			35400014	Seite 12		
15400008	Seite 20			35400015	Seite 12		
15400009	Seite 20			35400018	Seite 12		
15400010	Seite 20			35400019	Seite 12		
15400011	Seite 20			35400021	Seite 12		
15400012	Seite 30			35400022	Seite 13		
15400015	Seite 30			35400024	Seite 12		
15400016	Seite 30			35400025	Seite 13		
15400017	Seite 30			35400026	Seite 13		
15400019	Seite 26			35400027	Seite 13		
15400021	Seite 26			35400028	Seite 13		
15400022	Seite 26			36400006	Seite 14		
15400028	Seite 30			36400010	Seite 14		
15400090	Seite 30			36400013	Seite 14		
15400093	Seite 30			36400014	Seite 14		
				36400016	Seite 16		
				36400024	Seite 16		

<p>5</p> <p>50400010 Seite 35 50400101 Seite 35 50400102 Seite 35 52400010 Seite 36 53400003 Seite 24 53400004 Seite 24 54400001 Seite 4 54400002 Seite 5 55400001 Seite 19 55400002 Seite 29 55400004 S. 19,25,29 55400006 Seite 19 55400007 Seite 19 55400008 Seite 24 55400009 Seite 24 55400010 Seite 29 55400011 Seite 29</p>	<p>6</p> <p>61331008 Seite 37 62400001 Seite 17,32 62400002 Seite 31,34 62400005 Seite 28,33 62400014 Seite 28,33 62400015 Seite 31,33 62400025 Seite 36 62930000 Seite 27,32 63251005 Seite 4 63251010 Seite 5 64400001 Seite 19 64400002 Seite 28 64400005 Seite 19 64400006 Seite 19 64400009 Seite 21 64400010 Seite 21 64400013 Seite 28 64400014 Seite 28</p>	<p>7</p> <p>70400001 Seite 24 70400100 Seite 24 71400010 Seite 21 71400011 Seite 21 72400003 Seite 22 72400004 Seite 22 72400006 Seite 22 72400008 Seite 22 72400014 Seite 10,25 72400019 Seite 8,23,37 72400020 Seite 23 72400021 Seite 23 72400022 Seite 23 72400023 Seite 8 72400024 Seite 8 72400037 Seite 23 72400066 Seite 22 73211017 Seite 6 73211018 Seite 7 73400003 Seite 6 73400004 Seite 7 73400005 Seite 6 73400006 Seite 7 74400003 Seite 10 74400004 Seite 9 74400005 Seite 10 74400006 Seite 9 74400007 Seite 10 74400008 Seite 9 74400009 Seite 10 74400013 Seite 9 74400014 Seite 10 78400004 Seite 6 78400005 Seite 6 78400006 Seite 6 78400007 Seite 6 78400008 Seite 6 78400009 Seite 6</p>	<p>8</p> <p>80400008 Seite 8 80400013 Seite 8 80400014 Seite 7 80400017 Seite 7 80400025 Seite 7 83013022 Seite 16 85033068 S.7,8,11,22,23,25 85035543 Seite 37 85035661 S.7,8,11,22,23,24,25 85036123 Seite 9,10,11 85400030 Seite 11,25 85400072 Seite 11,25 85400076 Seite 9,10,11 85401028 Seite 11,25 85401174 Seite 7,8,11</p>
---	---	---	---

1. Allgemeines

Die nachfolgenden Verkaufs- und Lieferbedingungen gelten für die Abwicklung unserer Lieferungen und Leistungen gegenüber Unternehmen und sind Grundlage der uns erteilten Aufträge, soweit nicht ausdrücklich schriftlich bei Vertragsabschluss etwas Abweichendes vereinbart wurde. Sie gelten somit auch für alle künftigen Geschäftsbeziehungen, auch wenn sie nicht nochmals ausdrücklich vereinbart werden. Vereinbarte Abweichungen gelten nur für das Geschäft, für das sie getroffen wurden und müssen für jeden Auftrag neu von uns bestätigt werden. Andere Bedingungen werden nicht Vertragsinhalt, auch wenn wir ihnen nicht ausdrücklich widersprechen.

2. Angebot und Vertragsschluss

Unsere Angebote sind freibleibend und unverbindlich. Annahmeerklärungen und sämtliche Bestellungen bedürfen zur Rechtswirksamkeit unserer schriftlichen oder fernschriftlichen Bestätigung. Zeichnungen, Abbildungen, Maße, Gewichte, technische Angaben oder sonstige Leistungsdaten sind nur verbindlich, wenn dies ausdrücklich schriftlich vereinbart wird. Der Inhalt von E-Mails gilt nicht als schriftliche Vereinbarung. Unsere Verkaufsstellen und Vertreter sind nicht befugt, mündliche Nebenabreden zu treffen oder mündliche Zusicherungen zu geben, die über den Inhalt des schriftlichen Vertrags hinausgehen.

3. Preise

Die Preisstellung erfolgt in EURO. Maßgebend sind die in unserer Auftragsbestätigung genannten Preise zuzüglich der jeweiligen gesetzlichen Umsatzsteuer. Wenn sich unsere eigenen Gestehungskosten zwischen dem Tag der Auftragsbestätigung und dem Tag der Lieferung durch Preisberichtigung bei unseren Vorlieferanten oder durch Lohntarifänderungen verschieben, sind wir berechtigt, die Preise den Tagespreisen anzupassen, die dann als vereinbart gelten.

4. Erfüllungsort, Gefahrübergang, Verpackung und Transport

Unsere Lieferungen erfolgen in der von uns gewählten Versandart ab Verl (Erfüllungsort). Die Gefahr geht auf den Käufer über, sobald die Sendung an die den Transport ausführende Person übergeben worden ist oder zwecks Versendung den Erfüllungsort verlassen hat. Ist die Ware versandbereit und verzögert sich die Versendung oder die Abnahme aus Gründen, die der Käufer zu vertreten hat, so geht die Gefahr mit dem Zugang der Anzeige der Versandbereitschaft auf den Käufer über. Wir sind berechtigt, die Ware branchenüblich zu verpacken bzw. mit den entsprechenden Transport- und Hilfsmitteln zu versehen. Verpackung, Transport, Transportmittel und sonstige Hilfsmittel berechnen wir zu Selbstkostenpreisen. Transport- und alle sonstigen Verpackungen nach Maßgabe der Verpackungsordnung werden nicht zurückgenommen. Der Besteller ist verpflichtet, für eine Entsorgung der Verpackungen auf eigene Kosten zu sorgen. Die Ware reist auf Kosten und Gefahr des Käufers. Auf Wunsch des Käufers wird die bestellte Ware auf seine Kosten durch uns gegen Diebstahl, Bruch-, Transport-, Feuer- und Wasserschäden sowie sonstige versicherbare Risiken versichert.

5. Liefertermine, Lieferfristen, Betriebsstörungen, Teilleistungen

Liefertermine oder -fristen, die verbindlich oder unverbindlich vereinbart werden können, bedürfen der Schriftform. Geraten wir in Verzug, so ist uns zunächst eine angemessene Nachfrist zu gewähren, die 21 Tage nicht überschreiten darf, es sei denn, dass der Käufer an der Erfüllung des Vertrages kein Interesse mehr hat. Nach fruchtlosem Ablauf der Nachfrist kann der Käufer seine gesetzlichen Rechte geltend machen. Liefer- und Leistungsverzögerungen aufgrund höherer Gewalt und aufgrund nicht von uns verschuldeter Ereignisse, die uns die Lieferung wesentlich erschweren oder unmöglich machen, - hierzu gehören insbesondere Materialbeschaffungsschwierigkeiten, Betriebsstörungen, Streik, Aussperrung, Mangel an Transportmitteln, behördliche Anordnungen, Energieversorgungsschwierigkeiten usw., auch wenn sie bei unseren Lieferanten oder deren Unterlieferanten eintreten -, haben wir auch bei verbindlich vereinbarten Fristen und Terminen nicht zu vertreten. Sie berechtigen uns, die Lieferung bzw. Leistung um die Dauer der Behinderung zuzüglich einer angemessenen Anlaufzeit hinauszuschieben oder wegen des noch nicht erfüllten Teils ganz oder teilweise vom Vertrag zurückzutreten. Wir werden den Käufer von den Lieferschwierigkeiten unverzüglich benachrichtigen. Wir sind zu, dem Käufer zumutbaren, Teilleistungen berechtigt.

6. Zahlungsbedingungen, Verzugszinsen, Fälligkeit, Gegenforderungen

Der Kunde verpflichtet sich nach Erhalt der Ware innerhalb von 10 Tagen den Kaufpreis zu zahlen. Nach Ablauf dieser Frist kommt der Kunde in Zahlungsverzug. Der Verzug kann auch vor Ablauf von 10 Tagen durch eine Mahnung herbeigeführt werden. Der Käufer hat während des Verzuges die Geldschuld in Höhe von 8% über dem Basiszinssatz zu verzinsen. Die Geltendmachung weiteren Verzugschadens wird hierdurch nicht ausgeschlossen. Dem Käufer bleibt jedoch der Nachweis vorbehalten, dass uns ein geringerer oder kein Schaden entstanden ist. Für die rechtzeitige Vorlegung, Protestierung, Benachrichtigung und Zurückleitung eines Wechsels bei Nichteinlösung haften wir nicht, sofern uns nicht Vorsatz oder grobe Fahrlässigkeit zur Last fällt. Der Käufer kann nur mit einer unbestrittenen oder rechtskräftig festgestellten Forderung aufrechnen. Ein allgemeines Zurückbehaltungsrecht steht ihm nicht zu, soweit er Kaufmann i.S. des HGB ist, dies gilt nicht, wenn das allgemeine Zurückbehaltungsrecht auf unbestrittenen oder rechtskräftig festgestellten Forderungen beruht. Die Geltendmachung des speziellen Zurückbehaltungsrechts des nichterfüllten Vertrages bleibt hiervon unberührt. Wenn uns Umstände bekannt werden, die die Kreditwürdigkeit des Käufers in Frage stellen, insbesondere er einen Scheck nicht einlöst oder seine Zahlungen einstellt, oder wenn uns andere Umstände bekannt werden, die die Kreditwürdigkeit des Käufers in Frage stellen, so sind wir berechtigt, die gesamte Restschuld fällig zu stellen, auch wenn wir Schecks oder Wechsel angenommen haben. Wir sind in diesem Fall außerdem berechtigt, die uns obliegende Leistung von der Vorauszahlung oder einer angemessenen Sicherheitsleistung abhängig zu machen. Wenn wir verpflichtet sind vorzuleisten, können wir die Leistung verweigern, wenn nach Abschluss des Vertrages erkennbar wird, dass unser Gegenanspruch durch die mangelnde Leistungsfähigkeit des anderen Teils gefährdet wird. Eine mangelnde Leistungsfähigkeit liegt unter anderem vor bei Krieg, Import- und Exportverboten, Zusammenbrüchen von Zulieferern, der Eröffnung des Insolvenzverfahrens, Einzelvollstreckung oder Wechselprotest. Wir sind berechtigt eine Frist zu setzen innerhalb der Käufer nach seiner Wahl die Gegenleistung bewirken oder Sicherheit zu leisten hat. Nach erfolglosem Fristablauf sind wir berechtigt vom Vertrag zurückzutreten.

7. Mängelrüge, Gewährleistung

Der Kaufgegenstand ist mangelfrei, wenn er die vertraglich vereinbarte Beschaffenheit aufweist. Als vereinbart gelten grundsätzlich nur die nach Klausel 2 wirksam getroffenen Abreden. Öffentliche Äußerungen, Anpreisungen oder Werbung stellen daneben keine vertragsgemäße Beschaffenheitsangabe der Ware dar. Garantien im Rechtssinne erhält der Kunde nicht. Herstellergarantien bleiben hiervon unberührt. Der Käufer hat die Vertragsgemäßheit der Sendung in jedem Fall unverzüglich zu prüfen. Will der Käufer Mängelrüge erheben, so ist die Rüge bei offen zu Tage tretenden Mängeln nur innerhalb von 10 Tagen zulässig. Für die Fristberechnung ist der Zeitpunkt der Anlieferung und der Tag des Eingangs der Rügemitteilung maßgebend. Mängel, die auch bei sorgfältiger Prüfung innerhalb dieser Frist nicht entdeckt werden können, sind uns unverzüglich nach Entdeckung mitzuteilen. Bei berechtigten Reklamationen sind wir nach unserer Wahl zur Nachbesserung oder Ersatzlieferung (Nacherfüllung) berechtigt und verpflichtet. Zur Erbringung dieser Nacherfüllung ist der Käufer berechtigt eine angemessenen Nachfrist, die wenigstens 21 Tage betragen muss, zu setzen. Schlägt die Nacherfüllung fehl oder verstreicht die gesetzte Frist erfolglos ist der Käufer berechtigt nach seiner Wahl Minderung, Rücktritt oder Schadenersatz statt der Leistung zu verlangen. Bei einer nur geringfügigen Vertragswidrigkeit der Ware, insbesondere bei nur geringfügigen Mängeln, steht dem Kunden nur eine Minderung des Kaufpreises zu. Der Schadenersatz statt der Leistung ist auf den typischerweise vorhersehbar eintretenden Schaden beschränkt. Die Gewährleistungsfrist beträgt ein Jahr nach Ablieferung des Kaufgegenstandes. Die vorstehenden Haftungsbeschränkungen, insbesondere die Begrenzung der Gewährleistungsfrist, gelten nicht soweit die Klausel 10 eine Ausnahme vorsieht. Die gesamte Klausel 7 gilt nicht, wenn ein Käufer wegen einer Inanspruchnahme durch einen Verbraucher aufgrund eines Mangels beim Verkäufer Regress nimmt (Unternehmerrückgriff).

8. Eigentumsvorbehalt

Die Ware bleibt unser Eigentum bis zur Zahlung sämtlicher Forderungen, gleich aus welchem Rechtsgrunde, bis zur Einlösung sämtlicher uns in Zahlung gegebener Wechsel und Schecks, auch wenn der Kaufpreis für besonderes bezeichnete Forderungen bezahlt ist. Bei laufender Rechnung gilt das vorbehaltene Eigentum als Sicherung für unsere Saldoforderung. Eine Be- oder Verarbeitung der Vorbehaltsware erfolgt in unserem Auftrag, und zwar unentgeltlich, sowie ohne sonstige Verpflichtung für uns in der Art, daß wir als Hersteller gem. § 950 BGB anzusehen sind, also in jeden Zeitpunkt und Grad der Verarbeitung an den Erzeugnissen Eigentum behalten. Bei Verarbeitung mit anderen, uns nicht gehörenden Waren durch den Käufer steht uns das Miteigentum an der neuen Sache zu im Verhältnis des Rechnungswertes der Vorbehaltsware zu den anderen verarbeiteten Waren zur Zeit der Verarbeitung. Für die aus der Verarbeitung entstehende neue Sache gilt sonst das gleiche wie bei der Vorbehaltsware. Sie gilt als Vorbehaltsware im Sinne dieser Bedingungen. Der Käufer ist zur Weiterveräußerung der Vorbehaltsware aufgrund eines Kauf-, Werk-, Werklieferungs- oder ähnlichen Vertrags nur berechtigt und ermächtigt, solange er nicht in Verzug ist und wenn die Forderung aus der Weiterveräußerung auf uns übergeht. Die Forderungen des Käufers aus einer Weiterveräußerung der Vorbehaltsware werden bereits jetzt zur Sicherung sämtlicher uns zustehender Forderungen aus der Geschäftsverbindung an uns abgetreten, und zwar gleichgültig, ob die Vorbehaltsware ohne oder nach Verarbeitung oder ob sie an einen oder mehrere Abnehmer weiterveräußert wird. Auf unser Verlangen ist der Käufer verpflichtet, die Abtretung dem Drittbesteller zur Zahlung an uns bekanntzugeben. Übersteigt der Wert der für uns bestehenden Sicherheiten unsere Gesamtforderung insgesamt um mehr als 20%, so sind wir auf Verlangen des Käufers oder eines durch die Übersicherung beeinträchtigten Dritten insoweit zur Freigabe von Sicherungen nach unserer Wahl verpflichtet. Zu anderen Verfügungen über die Vorbehaltsware ist der Käufer nicht berechtigt. Verpfändungen oder Sicherungsübereignungen sind unzulässig. Bei Pfändungen sowie Beschlagnahme oder sonstigen Verfügungen durch dritte Hand hat der Käufer uns unverzüglich davon zu benachrichtigen. Bei vertragswidrigem Verhalten des Käufers - insbesondere Zahlungsverzug - sind wir berechtigt, nach den gesetzlichen Vorschriften vom Vertrag zurückzutreten. Nach dem Rücktritt ist der Käufer verpflichtet die Ware zurückzugeben.

9. Gerichtsstand

Gerichtsstand für alle aus dem Vertragsverhältnis entstehenden Ansprüche und Rechtsstreitigkeiten einschließlich Wechsel- und Urkundenprozesse ist Gütersloh, soweit auch der Käufer Kaufmann im Sinne des HGB, juristische Person des öffentlichen Rechts oder öffentlich-rechtliches Sondervermögen ist. Im übrigen gilt die gesetzliche Regelung.

10. Allgemeine Haftungsbeschränkung und -regelungen

Bei der Verletzung unwesentlicher Vertragspflichten, bei Verschulden bei Vertragsverhandlungen und bei unerlaubten Handlungen wird nur bei Vorsatz und grober Fahrlässigkeit gehaftet. Die in diesen allgemeinen Einkaufs- und Lieferbedingungen enthaltenen Haftungsbeschränkungen gelten nicht für die Verletzung wesentlicher Vertragspflichten oder für Ansprüche aus Produkthaftung. Weiterhin gelten die Haftungsbeschränkungen nicht bei durch uns zurechenbar verursachte Körper- und Gesundheitsschäden und bei Verlust des Lebens des Kunden.

11. Salvatorische Klausel, internationales Kaufrecht

Sollte eine Bestimmung dieser Bedingungen und der getroffenen weiteren Vereinbarungen unwirksam sein oder werden, so wird dadurch die Wirksamkeit aller sonstigen Bestimmungen oder Vereinbarungen nicht berührt. Es gilt das Recht der Bundesrepublik Deutschland unter Ausschluss des UN-Übereinkommens von 1980 über Verträge über den internationalen Warenkauf.

JAEGER automotive GmbH
Chromstraße 90
D-33415 Verl
Telefon +49 (0) 5246/9210-0
Fax +49 (0) 5246/9210-20
info@jaeger-automotive.de
www.jaeger-automotive.de



JAEGER automotive GmbH

Chromstraße 90

D-33415 Verl

Telefon +49 (0) 5246/9210-0

Fax +49 (0) 5246/9210-20

info@jaeger-automotive.de

www.jaeger-automotive.de